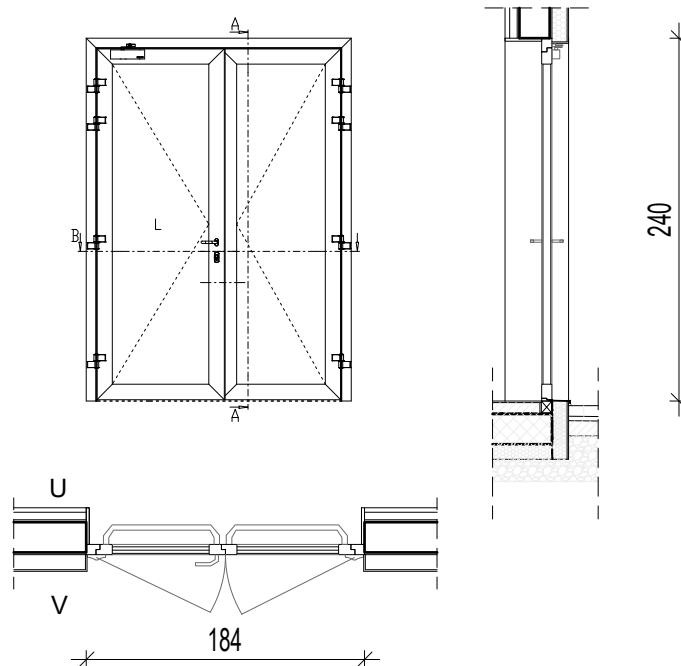


SHEMA ALU BRAVARIJE POZ - V3



POZ - V 3

DVOKRILNA VRATA

- dvokrilna zaokretna ostakljena vrata od aluminijskih profila s prekinutim toplinskim mostom
- vrata s evakuacijskim okovom sukladno HRN EN 1125
- kvaka s vanjske strane, iznutra potisna poluga na oba krila
- hidraulički zatvarač na glavnom krilu
- prag 18 mm
- vrata opremljena cilindar bravom
- kvaka za otvaranje vratiju na visini 105 cm od kote gotovog poda
- završna obrada profila plastificiranjem s predeloksiranjem prema izboru projektanta iz RAL-karte
- ostakljivanje se vrši uz pomoć višekomornih EPDM brtvi ili neutralnim silikonom
- trostruko proizno IZO Low-e staklo, 8+12+6+12+6 mm, $U_g \leq 0,7 \text{ W/m}^2\text{K}$
- svi materijali, okov i pribor moraju biti izvorni i sastavni dio sustava, izrađeni bez štetnih tvari, otporni na atmosfersku koroziju

Dimenzija: 184 x 240 cm

Građevinska mjera: točne mjere uzima izvođač na licu mjesta, ako je potrebno pristupiti izradi elemenata i pripremi za montažu prije mogućnosti uzimanja mjera na gradilištu, potreban je pismeni dogovor s investitorom.

Komada: 2

mr.sc. MARKO FRANKOVIĆ
dipl.ing.arh.
OVLAŠTENI ARHITEKT
A 3617

GRAĐEVINA: SLOBODNOSTOJEĆA GRAĐEVINA DRUŠTVENE DJELATNOSTI -
ŠKOLSKA ZGRADA TALIJANSKE OSNOVNE ŠKOLE - SCUOLA
ELEMENTARE ITALIANA NOVIGRAD; k.č. dio 2806, dio 2907 i dio
2808 (noviformirana k.č. 2806/1), k.o. Novigrad listopad 2018.

NARUČITELJ: TALIJANSKA OSNOVNA ŠKOLA NOVIGRAD
EMONIJSKA 2, 52 466 NOVIGRAD

BR. PROJEKTA:
10-792/18

OVLAŠTENI ARH.: mr. sc. MARKO FRANKOVIĆ, dipl.ing.arh.

VRSTA PROJEKTA: IZVEDBENI PROJEKT

SADRŽAJ: SHEMA ALU BRAVARIJE

MJ
1:50

LIST BR.: **108**